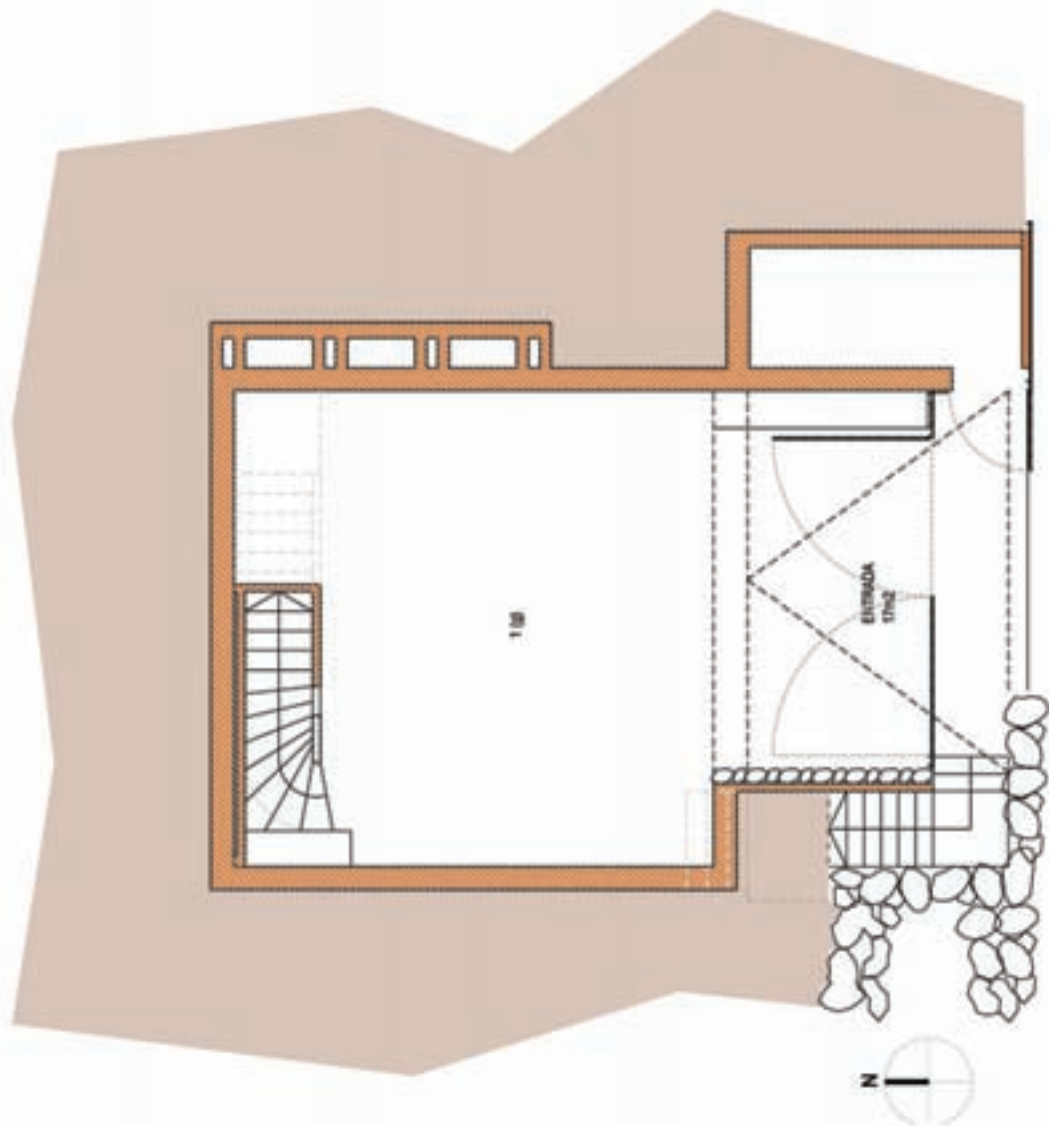




CASA 3



| Planta Semisoterrani | Sup. Construïda | | Sup. Construïda |
|----------------------|-------------------|----------------------|--------------------------|
| 1. Garatge (g) | 51 m ² | Planta Semisoterrani | |
| | | Planta Baixa | 146 m ² |
| | | Planta Pis | 63 m ² |
| | | Total vivenda | 209 m² |
| | | Garatge | 51 m ² |
| | | Porxo | 6 m ² |



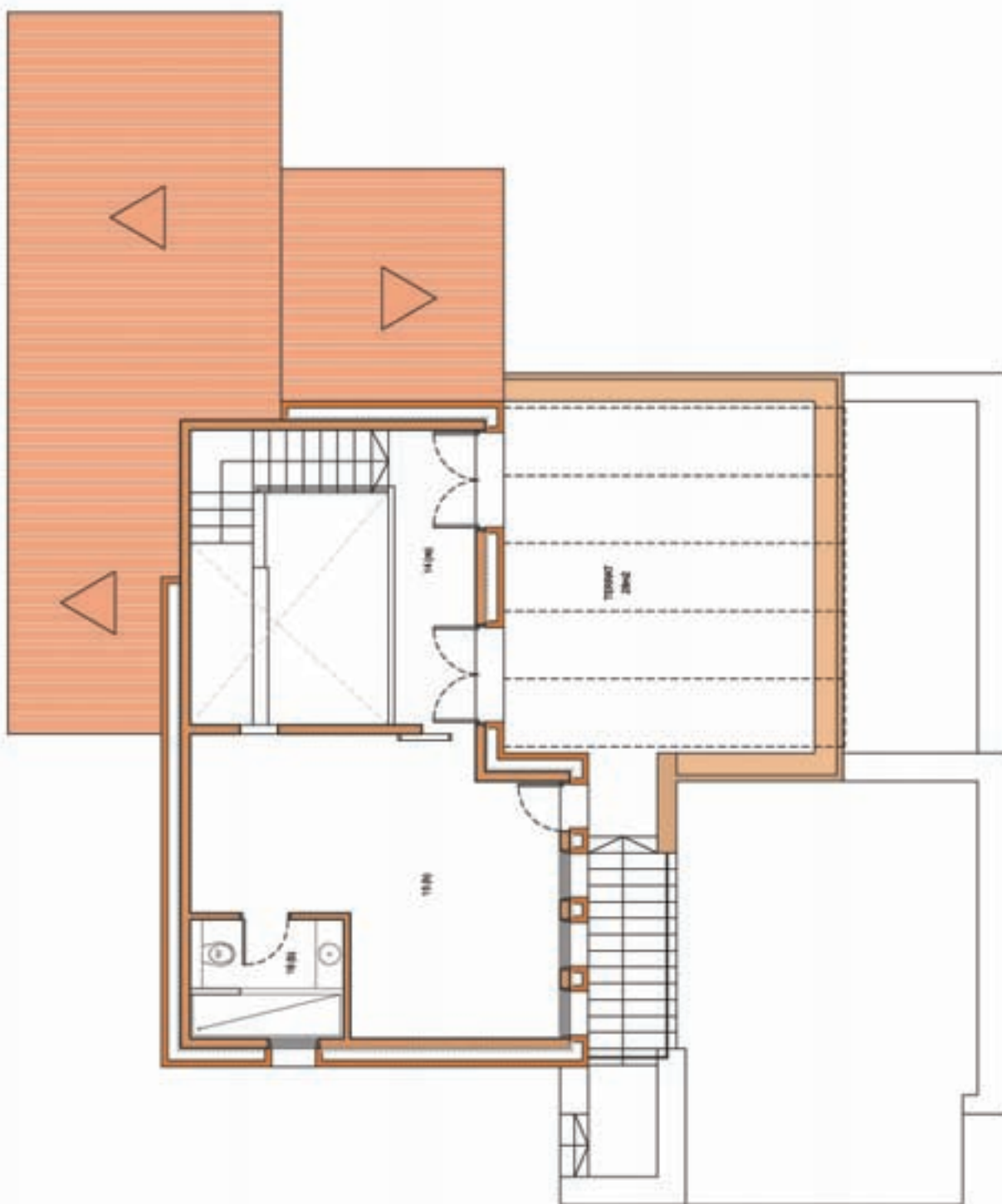
PLANTA SEMISOTERRANI CASA 3



| A. PLANTA PIS | |
|---------------------------------|--------------------------|
| 2. Cuina (c) | 18.5 m ² |
| 3. Safareig i màquines (s) | 6 m ² |
| 4. Sala (sa) | 23 m ² |
| 5. Menjador (m) | 15 m ² |
| 6. Bany (b) | 4 m ² |
| 7. Rebedor (r) | 3 m ² |
| 8. Habitació (h) | 12 m ² |
| 9. Escales (e) | 4 m ² |
| 10. Distribuïdor (d) | 2 m ² |
| 11. Bany (b) | 4.5 m ² |
| 12. Vestidor (v) | 4 m ² |
| 13. Habitació (h) | 15 m ² |
| Total | 111 m² |
| 16. Porxo (p) "Sup. construïda" | 6 m ² |



PLANTA BAIXA CASA 3



| Planta pis | |
|-------------------|-------------------------|
| 14. Repiș (re) | 6 m ² |
| 15. Habitație (h) | 22,5 m ² |
| 16. Banyă (b) | 4,5 m ² |
| Total | 33 m² |



PLANTA PIS CASA 3











